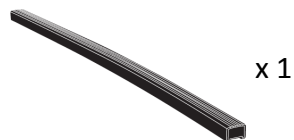
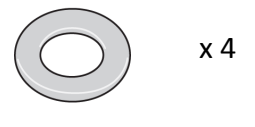
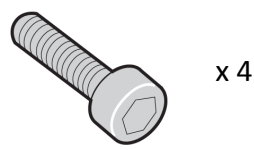
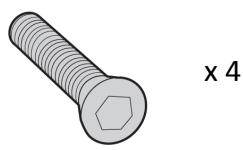
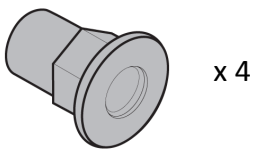
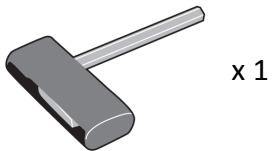
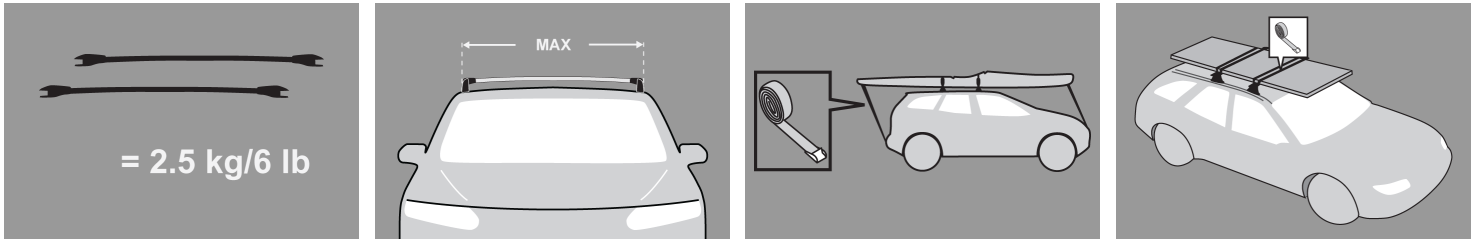


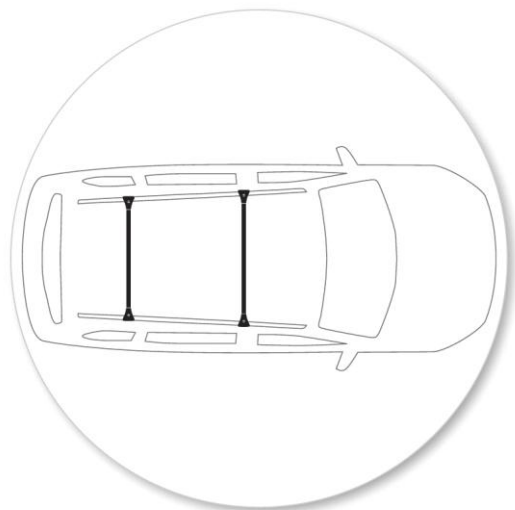
PT Instruções de Montagem para sistema de transporte.



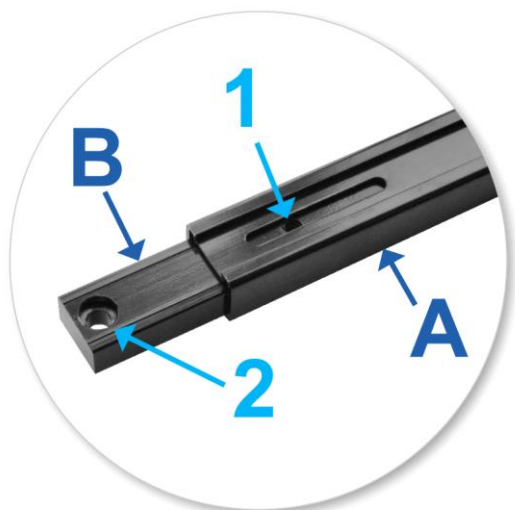
Primeira instalação



- Retire as peças da embalagem e confirme o conteúdo. Contacte a sua loja no caso de faltarem peças ou na eventualidade de estarem danificadas.



- Este produto contém 2 barras de diferentes comprimentos. A barra maior deve ser utilizada na frente e a barra mais pequena na traseira do veículo.



- Coloque a barra de tejadilho (A) sobre uma superfície plana e com as ranhuras viradas para cima.
- Insira as extensões (B) da barra em cada extremo da barra.
- O orifício pequeno na extensão da barra deve estar no interior da barra (1).
- O grande orifício perfurado deve estar voltado para cima e para fora da barra de tejadilho (2).



- Coloque a anilha (4) no parafuso (3).
- Passe o parafuso através da ranhura da barra (5) até que chegue à extensão da barra.



- Repita operação para os quatro pontos de fixação do veículo.
- Fixe o parafuso com a chave Allen. Não aperte tudo.



- Coloque o pé sobre o extremo da barra.



- Insira o parafuso M8 até acima passando pelo pé e pela extensão da barra.
- Ajuste o extremo pequeno da porca M8 no parafuso M8, rodando 3 voltas aproximadamente.
- Repita operação para todos os pés das barras.

Montagem



- Utilize uma fita métrica para salvaguardar de que o espaço é igual.
- Coloque a barra de tejadilho. A Distância mínima recomendada entre as barras é de 700mm (salvo indicação em contrário).



- Puxe para fora os pés da barra até que a guarnição de borracha assente totalmente na barra longitudinal.



- Repita operação para a outra barra de tejadilho.
- Rode a barra sobre a sua lateral enquanto mantém o pé da barra em posição, depois aperte totalmente o parafuso com a chave Allen. Desta forma ajusta a largura da barra.



- Levante as barras de tejadilho das barras longitudinais do veículo.
- Rode as barras de tejadilho e retire as porcas M8 do pé da barra.
- Coloque o gancho em cada pé e aperte com o parafuso M8 e a porca M8. Não aperte tudo.
- Repita operação para todos os pés das barras.



- Coloque um dos extremos da barra de tejadilho na barra longitudinal oposta e rode o pé mais próximo de si até que encaixe na barra longitudinal até à posição inicial.



- Segure o gancho por debaixo do pé da barra e aperte o parafuso M8. **IMPORTANTE:** Aperte a 4Nm.
- Repita operação para todos os pés das barras.



- Certifique-se que a barra de tejadilho está fixa ao veículo de forma segura.

ATENÇÃO: Verifique regularmente se os parafusos estão apertados.

Manutenção

- Coloque as barras de tejadilho a uma distância mínima de 700mm, quando não é especificada outra distância nas Instruções de Montagem. Especialmente importante ao transportar cargas longas.
- Limpe o tejadilho do carro e as superfícies do produto que estarão em contacto com o tejadilho.
- Siga as Instruções de Montagem para a colocação do produto no seu veículo. Certifique-se que todos os passos são seguidos correctamente.
- Sempre que voltar a colocar as barras no seu veículo, confirme se o conjunto formado pelas barras e respectivos pés continua montado de forma segura. Se perceber que tem folgas, consulte novamente as Instruções de Montagem e reajuste.
- Certos tectos de abrir e antenas de rádio não poderão ser utilizados aquando da colocação das barras de tejadilho.
- Não tente modificar este produto.
- Considere sempre a capacidade máxima de carga especificada nas Instruções de Montagem. Não exceda a capacidade de carga comunicada pelo fabricante do veículo quando esta é inferior à capacidade de carga especificada nas Instruções de Montagem.
- A carga não deve ultrapassar a extremidade lateral das barras. Deve também ser distribuída de forma uniforme e com o menor centro de gravidade possível.
- As cargas longas deverão ser seguras com cintas não elásticas na frente e na traseira do veículo.
- Objectos pontiagudos (ex. Skis) deverão ser transportados com a extremidade pontiaguda em direcção à traseira do automóvel.
- Retire todos os objectos soltos ou passíveis de se soltarem antes de iniciar o transporte.

- Certifique-se que toda a carga está presa de forma segura com cintas não elásticas. Verifique regularmente durante viagens longas.
- Transportar carga no tejadilho do veículo pode alterar o comportamento do mesmo. Tenha especial atenção para o efeito dos ventos laterais, mudanças de direcção e situações de travagem. Evite acelerações e desacelerações rápidas. Conduza com precaução.
- Note que a altura total do veículo aumenta quando são transportadas cargas verticais.
- Os acessórios devem estar trancados durante o transporte sempre que tiverem dispositivos anti-roubo.
- Verifique e substitua as peças desgastadas ou com defeito.
- Mantenha o produto limpo e com manutenção regular.
- Não lavar o carro em sistemas de lavagem automática com as barras de tejadilho montadas.
- Lubrifique os anti-roubos e os parafusos de ajuste periodicamente.
- Retire as barras de tejadilho do seu veículo quando não as utilizar. Salvaguarde que guarda todas as peças em local seguro.

● Hubco Automotive Ltd
P. O. Box 11017
Christchurch
NOVA ZELÂNDIA

www.whispbar.pt
www.whispbar.com.br

